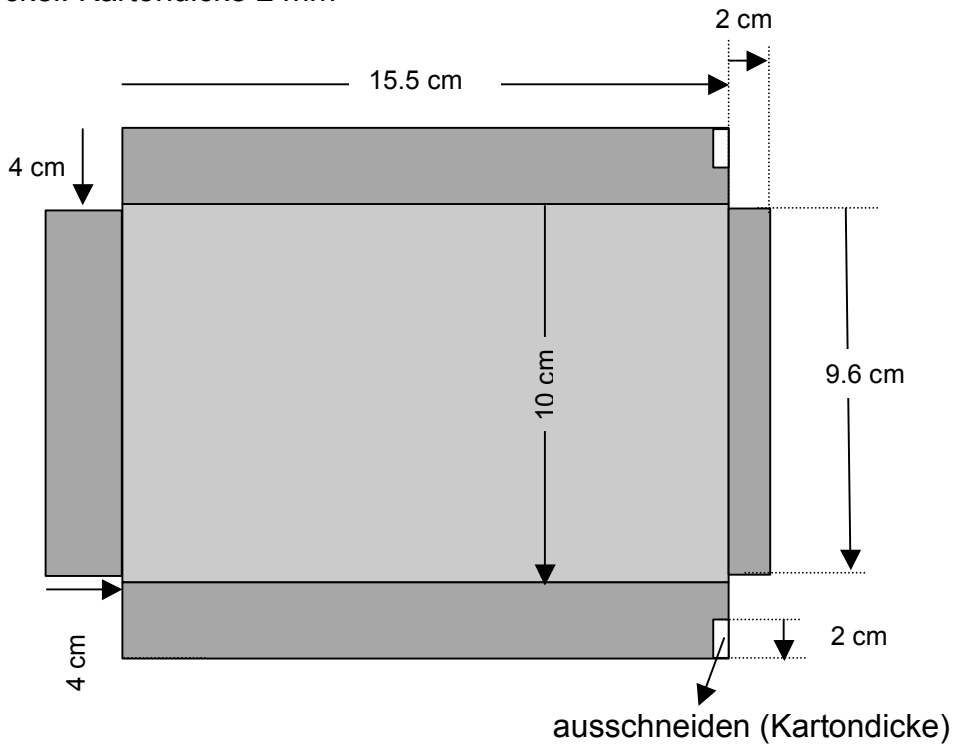
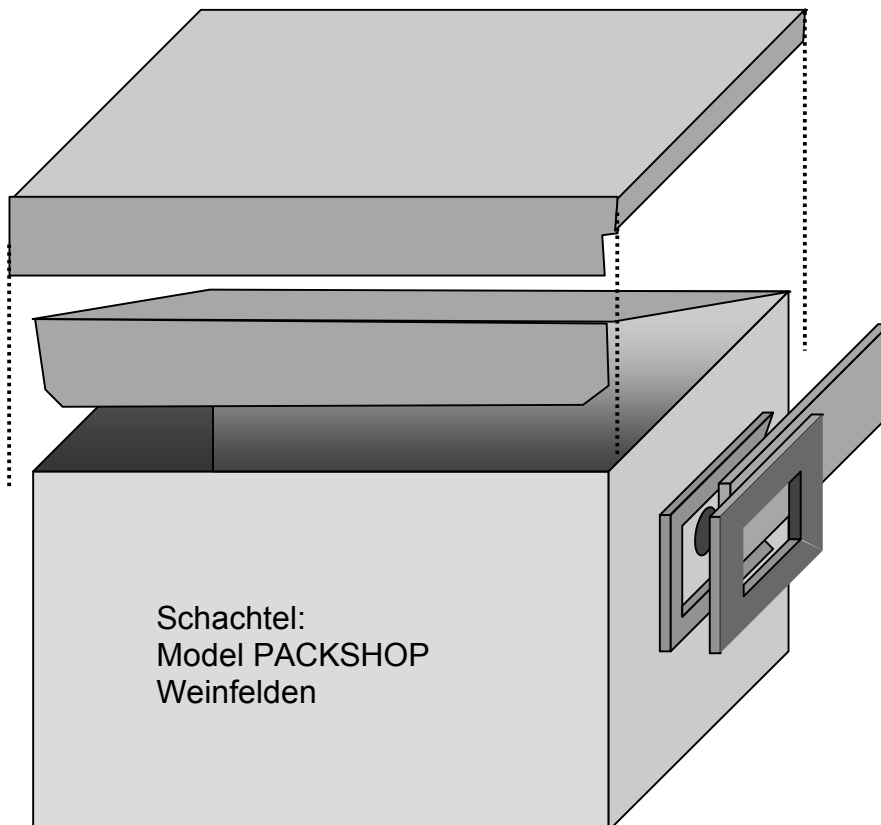


Camera obscura

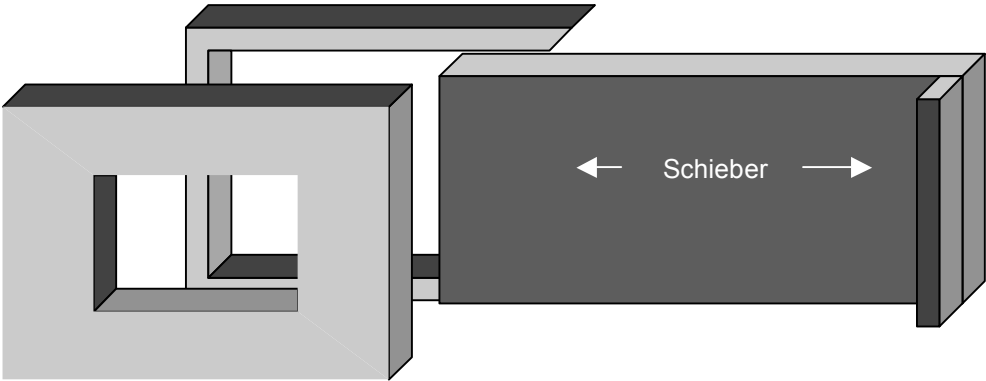
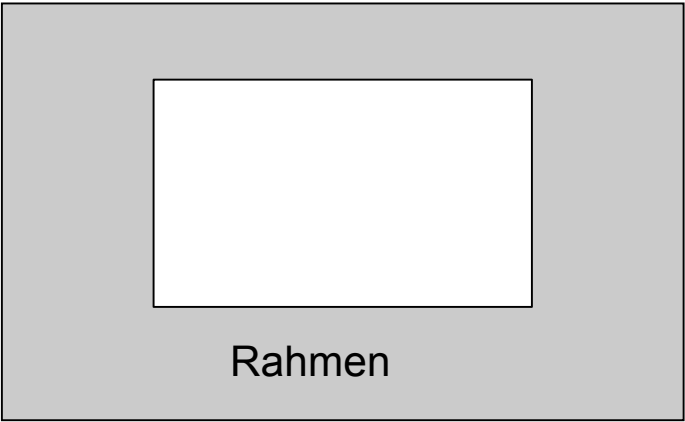
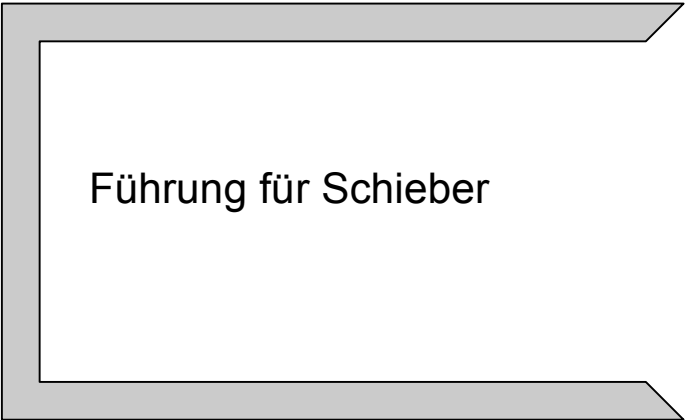
Stülpdeckel: Kartondicke 2 mm



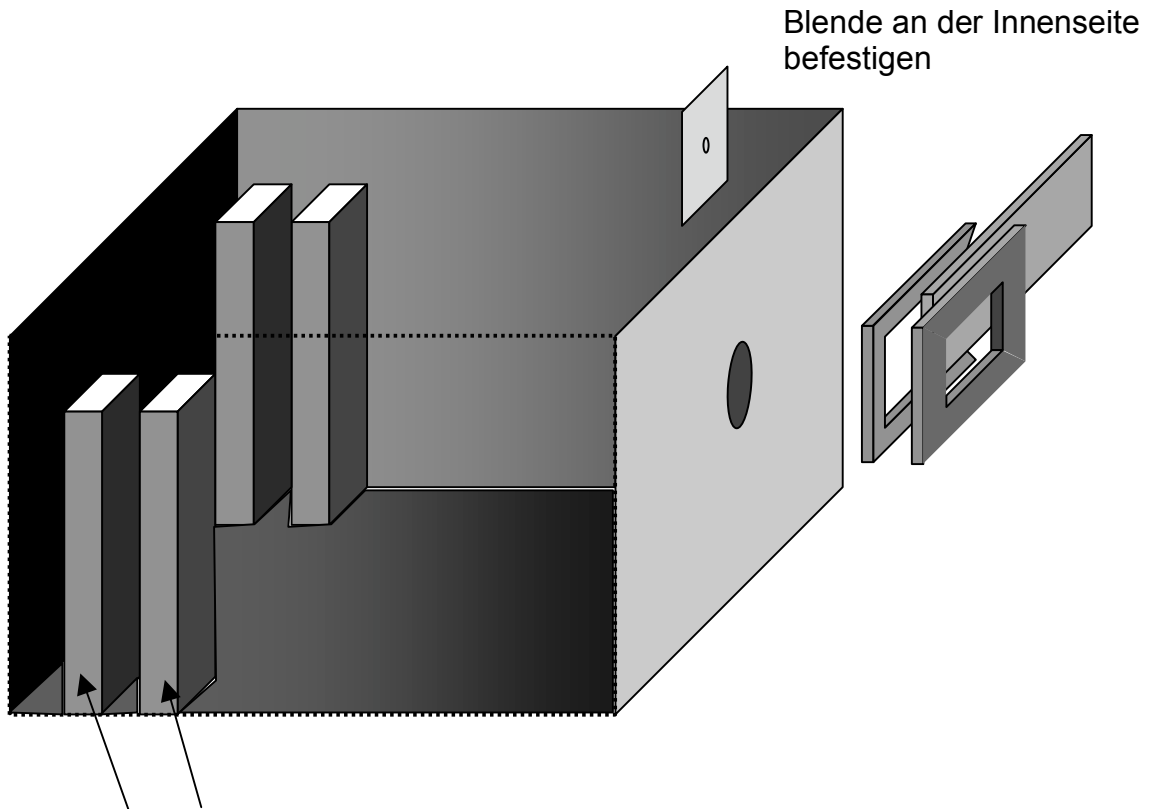
Einzelteile genau schneiden und stumpf leimen. Ecken ev. verstärken.



Blendvorrichtung

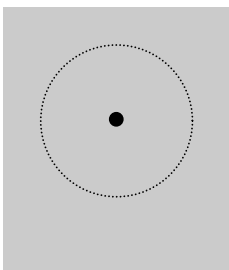


Tipp: dünnes Papier zwischen Führung und Rahmen leimen, damit der Schieber besser läuft.



Schiene für Fotopapier
 (Tipp: zweite Schiene näher an der Blende → Weitwinkel)

Blende : Weissblech,
 Dosenblech



- Loch mit einer Nadel stechen
- mit Poliertuch auf beiden Seiten schleifen
- erneut stechen, Nadel wie einen Bohrer drehen
- das Loch unter der Lupe kontrollieren: je weniger der Rand ausfranst, je weniger Brauen es hat, desto schärfer wird das Bild
- nachschleifen, „bohren“

Blende an der Innenseite befestigen (Klebeband)

Tipp: verschieden grosse Blenden herstellen;
 Blenden wechseln